

LA SYNTHÈSE

RAPPORT D'ACTIVITÉ

2021

ASSOCIATION LE CAP



PRÉVENTION ET  
SOINS EN ADDICTOLOGIE



Le bilan de l'année 2021 témoigne à nouveau de l'intensité des actions menées par les professionnels du Cap. Cette année encore, l'actualité s'est inscrite sous le signe de la crise sanitaire mais nous avons su relever les défis et assurer la continuité de nos missions en adaptant nos pratiques et en déployant toute notre énergie.

L'année a été marquée par une activité importante au sein des différents services.

Nos actions de prévention visent à éviter et/ou retarder une entrée précoce dans les consommations/conduites addictives des enfants et des adolescents. C'est pourquoi nous avons mis l'accent sur le renforcement de nos actions auprès des jeunes, l'appui à l'entourage et aux professionnels.

L'accès et l'égalité aux soins des usagers reste l'une de nos priorités. Elle implique le renforcement du maillage partenarial avec les différents acteurs du territoire qui va permettre de proposer un parcours de prise en charge à nos patients.

L'adaptation et le renforcement des compétences des professionnels restent également au cœur de nos préoccupations afin de renforcer la pertinence et l'efficacité de nos actions.

Je tiens à saluer le travail accompli et la forte implication des équipes engagées à mes côtés et à souligner le souci permanent qui les animent tous, celui de l'intérêt des personnes qui s'adressent à nos services.

Je tiens également à adresser mes remerciements à nos administrateurs, à nos financeurs et à nos partenaires institutionnels qui nous soutiennent et qui reconnaissent la qualité de notre action.

Soyez-en toutes et tous chaleureusement remerciés !

Valérie MEYER

Directrice

L'Association Haut-Rhinoise pour la Prévention et le Soins des Addictions Le Cap, intervient depuis 1995 dans les domaines de la prévention, de la lutte contre les comportements à risque et des soins en addictologie.

Son intervention s'inscrit dans un **continuum allant de la prévention aux soins, de l'intervention précoce à la réduction des risques et des dommages.**

A ce titre, elle gère :

- ➔ un **CSAPA** (Centre de Soins, d'Accompagnement et de Prévention en Addictologie) « toutes addictions » composé de quatre antennes et d'une **Unité de Liaison Santé-Justice**
- ➔ un dispositif de **Prévention et formation** en Addictologie
- ➔ un dispositif **Tapaj** (Travail Alternatif Payé à la Journée).

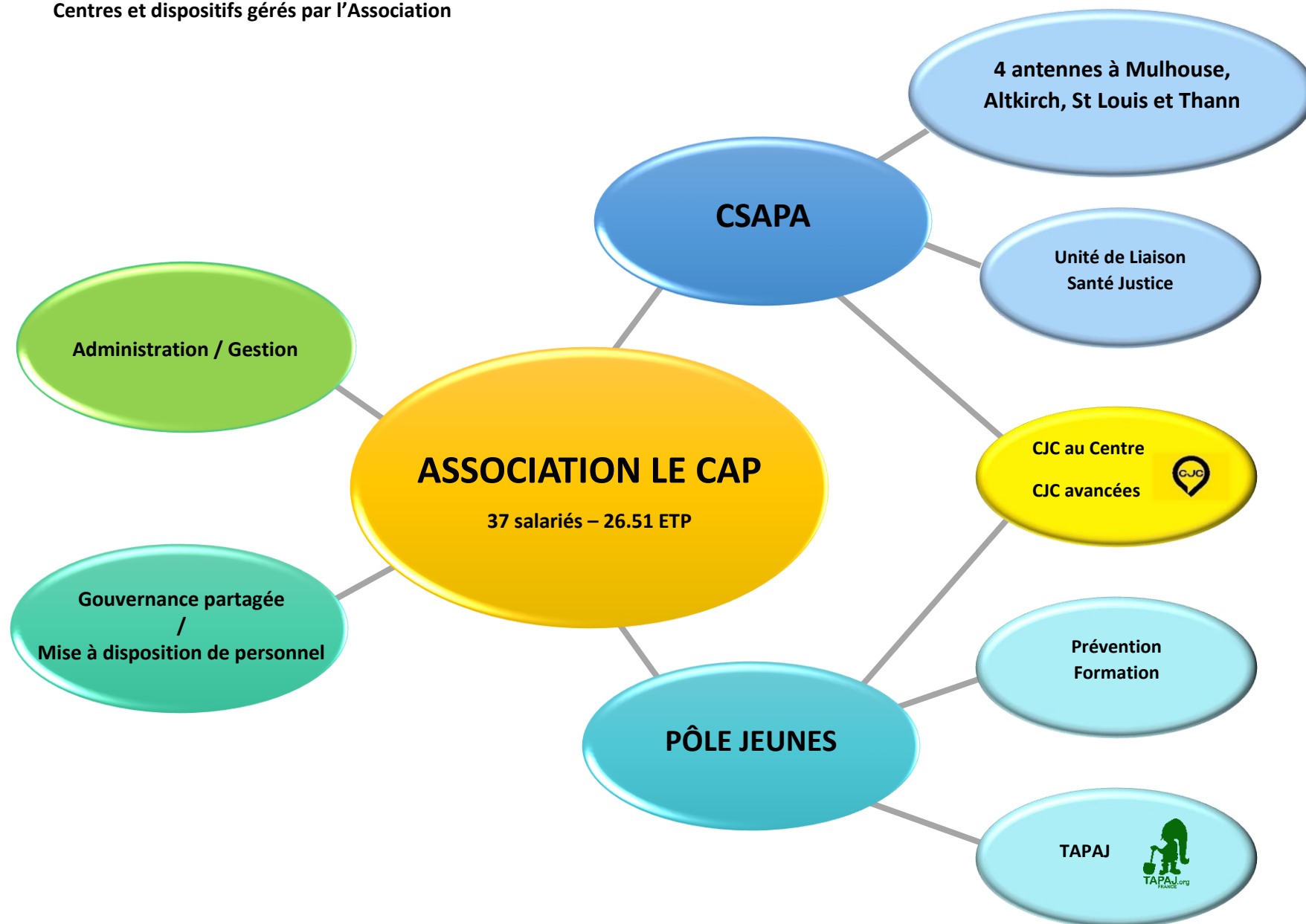
Le CSAPA Le Cap propose des **Consultations Jeunes Consommateurs (CJC)** dans chaque centre, ainsi que **des CJC "avancées"** dans le sud du département.

Le Cap participe à **l'Equipe Ressources du Logement d'Abord** dans le cadre d'une gouvernance partagée entre la Ville de Mulhouse / Aléos / Accès / Le Cap (une psychologue intervient au sein de l'équipe). Le Cap met à disposition des travailleurs sociaux au sein de trois microstructures dans le cadre d'un partenariat avec Ithaque.

L'Association Le Cap est présidée par **Mr Alain COUCHOT** et dirigée par **Mme Valérie MEYER**.

# ORGANISATION

Centres et dispositifs gérés par l'Association



ASSOCIATION

Une équipe de professionnels composée de médecins addictologues, psychiatre, psychologues, infirmières, pharmaciens, travailleurs sociaux et secrétaires propose un **accompagnement gratuit et anonyme pour toute personne - et/ou son entourage - confrontée à une consommation excessive ou une addiction avec ou sans produit.**



### Prise en charge de tout type d'addiction (à un produit ou comportementale)

- ✓ Alcool
- ✓ Cannabis, héroïne, cocaïne ...
- ✓ Tabac
- ✓ Médicaments, dopage
- ✓ Trouble de l'alimentation ou des conduites alimentaires
- ✓ Sport, travail
- ✓ Jeux de hasard et d'argent
- ✓ Écrans (réseaux sociaux, jeux vidéo ...)
- ✓ Achats compulsifs
- ✓ Sexe

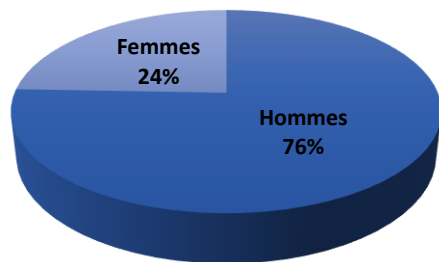
- ➔ Accueil et information
- ➔ Consultations médicales, psychologiques et sociales
- ➔ Inclusion de traitements de substitution aux opiacés
- ➔ Réduction des risques et des dommages
- ➔ Groupes de parole, thérapie familiale
- ➔ Ateliers thérapeutiques et de socialisation
- ➔ Travail de réseau/partariat
- ➔ Tchat en ligne

### « ALLER VERS » - Les consultations avancées

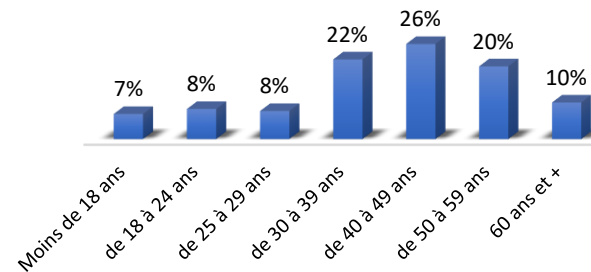
Développement de consultations avancées à Mulhouse et Ferrette (CHRS, territoire isolé ...).

# QUELQUES CHIFFRES EN 2021

Répartition de la file active globale par sexe



Répartition de la file active globale par âge



## Réduction des risques

- ✓ Distribution de trousses d'injection, seringues, préservatifs
- ✓ Récupération de seringues usagées
- ✓ Réalisation de Fibroscans
- ✓ Réalisation de TROD

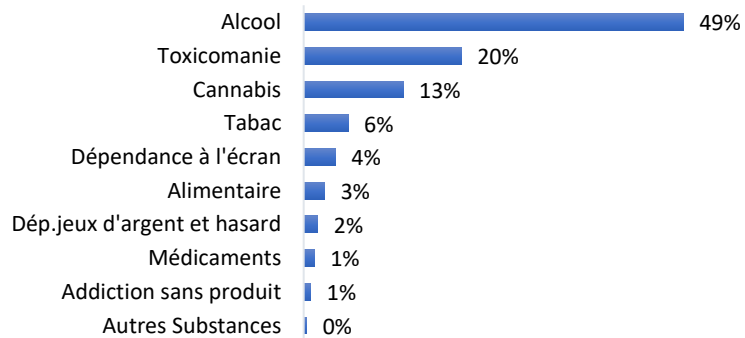
## CSAPA

2 325 usagers + entourage  
18 936 consultations

## Consultations avancées

- ✓ CHRS Bon Foyer : 16 usagers, 1 action collective
- ✓ CS Ferrette : 30 suivis

Répartition de la file active par produit de prise en charge



Répartition de la file active globale 2021 par antenne

	File Active globale
Mulhouse	1 249
Altkirch	454
St Louis	360
Thann	262
<b>TOTAL</b>	<b>2 325</b>

## LES PRISES EN CHARGE INDIVIDUELLES

### SUIVI MEDICAL

- ➔ **Évaluation médicale**
- ➔ **Contrôle des consommations et comportements**
- ➔ **Sevrage** (ambulatoire, hospitalisation ...)
- ➔ **Traitement** adapté si besoin
- ➔ **Substitution**

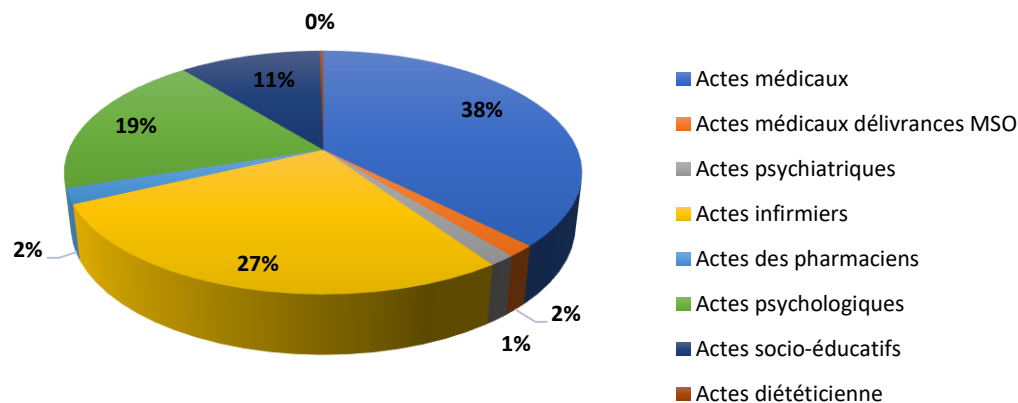
### SUIVI SOCIAL

- ➔ **État des lieux** de la situation sociale
- ➔ **Aide administrative** (constitution de dossier CMU, logement ...)

### SUIVI PSYCHOLOGIQUE

- ➔ **Soutien psychologique**
- ➔ Accompagnement de type **analytique**
- ➔ **TCC** Thérapie Cognitive et Comportementale
- ➔ Thérapie **ACT**
- ➔ Thérapies basées sur la **systemie**
- ➔ **EMDR** (prise en charge du syndrome de stress post-traumatique)
- ➔ Une aide au sevrage tabagique par **l'hypnose**
- ➔ Accompagnement des membres de **l'entourage** (entretiens individuels, de couple, familiaux ...)

Répartition des 18 936 actes réalisés en 2021 par catégorie professionnelle





## LES ACTIONS COLLECTIVES

### GROUPES DE PAROLE

- ➔ « **Toutes addictions** » : pour les usagers, sortir de l'isolement et bénéficier du soutien de ses pairs
- ➔ « **Soutien à l'entourage** » : pour tout proche d'une personne présentant une addiction

### Actions collectives

- ✓ 23 ateliers collectifs thérapeutiques
- ✓ 23 séances groupes de parole
- ✓ 2 séances mêlant médiation animale méditation pleine conscience



Atelier sortie nature



Atelier sortie découverte photo

### GRUPE DE PREVENTION DE LA RECHUTE PAR LA MEDITATION DE PLEINE CONSCIENCE

Ce groupe s'adresse aux personnes stabilisées dans leur addiction et poursuit un objectif de prévention de la rechute.

### ATELIERS THERAPEUTIQUES

Favoriser le développement des compétences psycho-sociales et rompre l'isolement :

- ➔ Atelier au Féminin : art thérapie, pratique artistique, musicothérapie ...
- ➔ Atelier sport adapté : rendre accessible la pratique sportive pour tous
- ➔ Atelier sortie découverte : sorties nature, culturelles, photographie ...
- ➔ Atelier médiation animale : thérapie assistée par l'animal
- ➔ Atelier sortie évasion et sensations



Atelier médiation animale, équithérapie

### UNITE DE LIAISON SANTE JUSTICE

L'Unité assure la mise en œuvre d'alternatives aux poursuites judiciaires : **stages de sensibilisation à destination des majeurs ou mineurs et mesures d'injonctions thérapeutiques**, dans le cadre de consommation de produits stupéfiants, en collaboration avec les tribunaux de Mulhouse et Colmar. Des stages de sensibilisation dans le cadre de consommations excessives d'alcool ont été mises en place fin 2021.

### REFERENT CSAPA EN MILIEU PENITENTIAIRE

- ➔ **Accompagnement social** sous forme d'entretien individuels en Maison d'Arrêt avec pour objectif la **préparation à la sortie des détenus**
- ➔ **Organisation d'actions collectives auprès des personnes sous-main de justice en collaboration avec le SPIP (Service Pénitentiaire d'insertion et de probation)**
- ➔ **Interventions au quartier mineur** en Maison d'Arrêt : organisations d'actions collectives et entretiens individuels avec une psychologue

### PLACEMENTS EXTERIEURS THERAPEUTIQUES

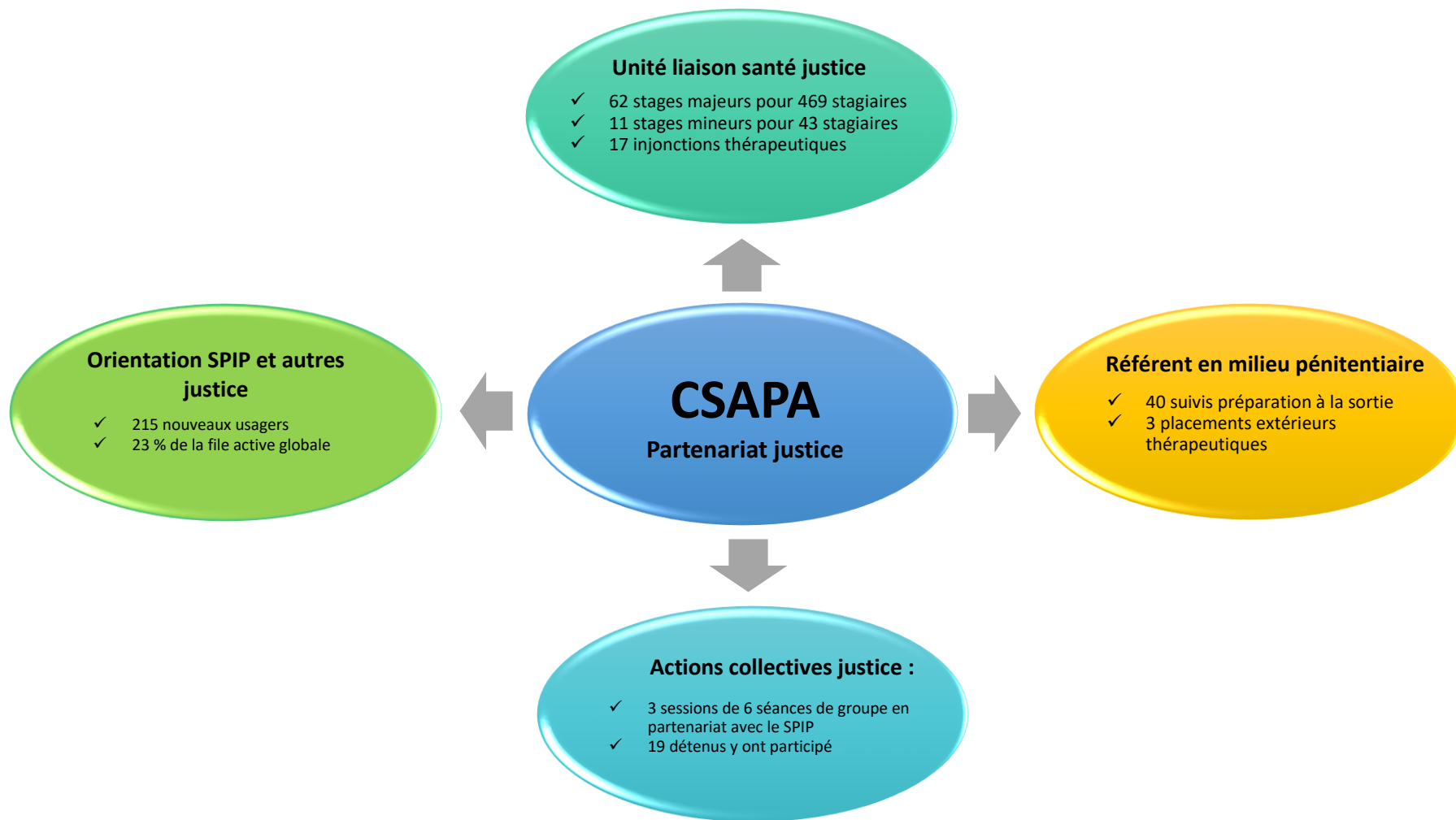
- ➔ Alternative à l'incarcération permettant à une personne condamnée **d'exécuter sa peine hors de la Maison d'Arrêt** en bénéficiant d'un **accompagnement médical, social et psychologique dans un CSAPA**

### ORIENTATIONS SPIP ET AUTRES JUSTICE

- ➔ **Accompagnement d'usagers adressés par la justice**, suivi par le Service Pénitentiaire d'insertion et de probation



## QUELQUES CHIFFRES EN 2021



CSAPA

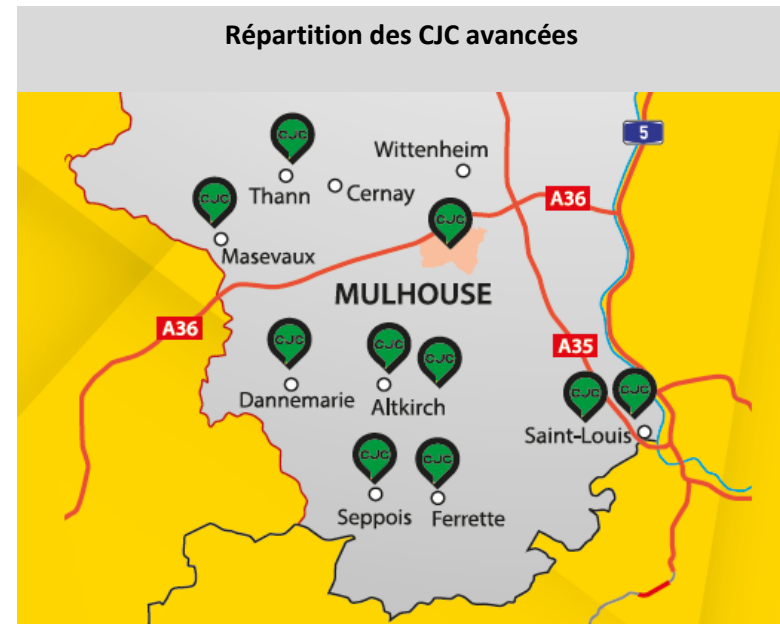
La Consultation Jeune Consommateur (CJC) est une **consultation réservée aux jeunes de 12 à 25 ans**, ressentant des difficultés en lien avec leur consommation de substances ou leur comportement addictif, ainsi qu'à leurs parents au CSAPA.



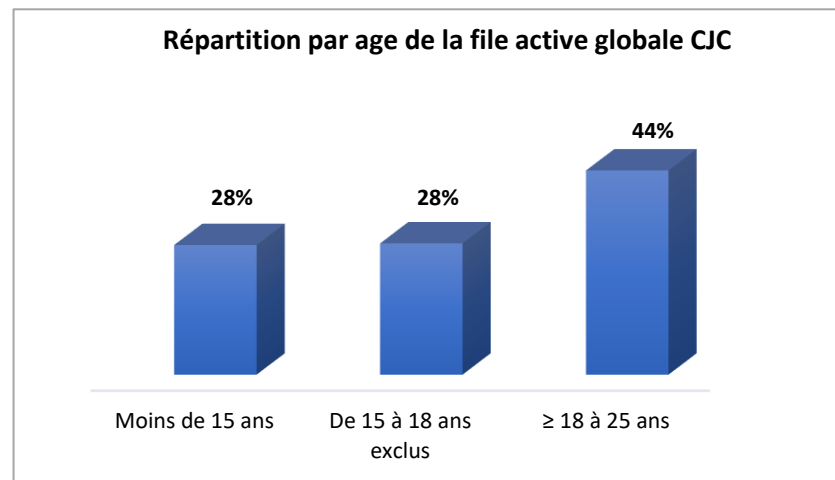
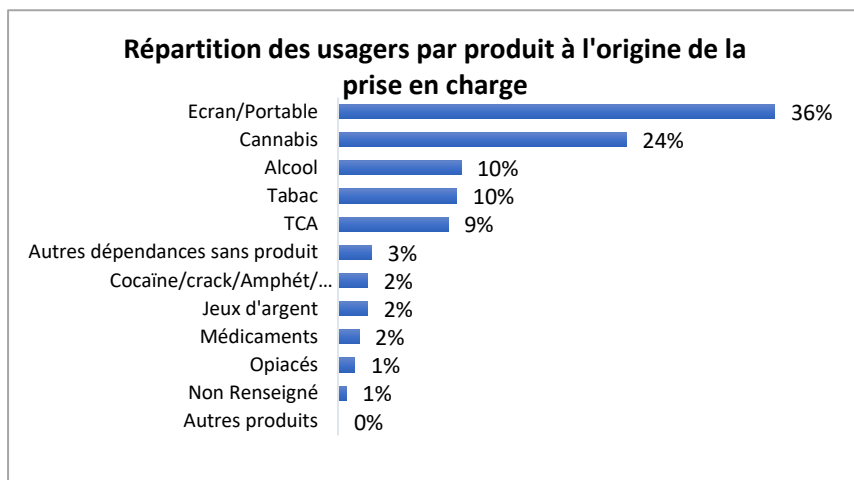
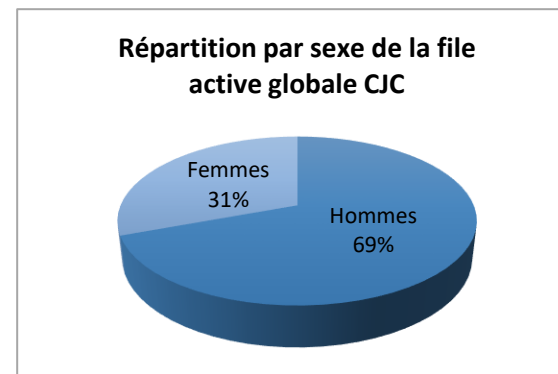
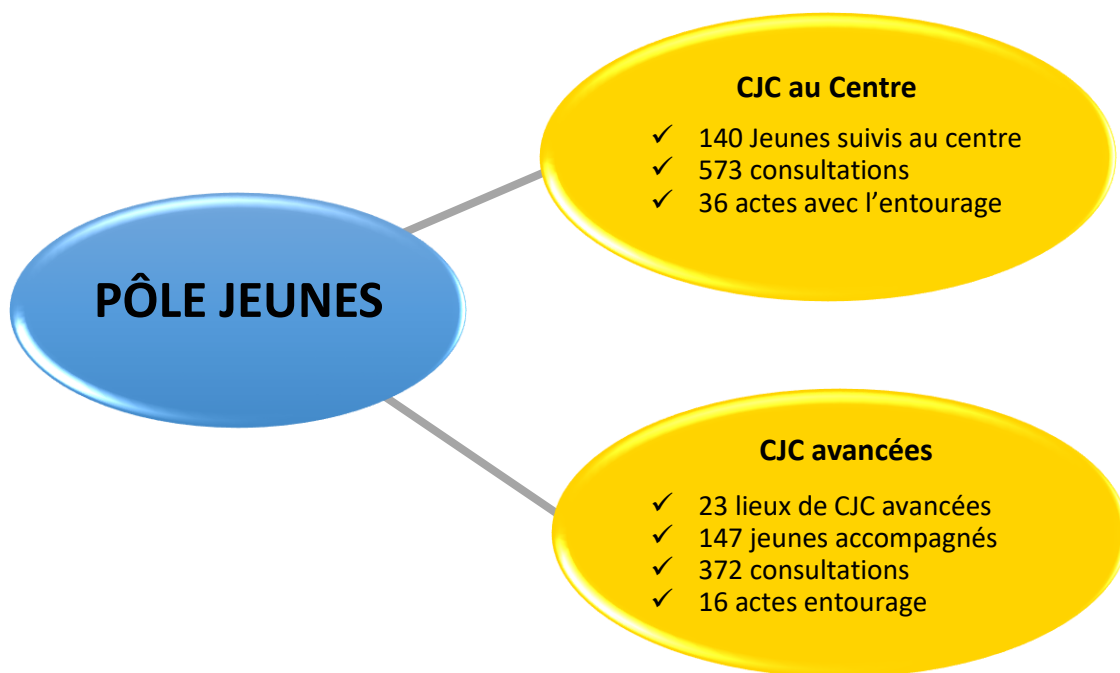
### « Aller vers » - Les CJC avancées

Les consultations délocalisées évitent aux jeunes et/ou à leurs parents de franchir la porte de centres spécialisés, souvent perçus comme stigmatisants.

Le Cap propose **23 CJC avancées** dans les lieux de vie des jeunes (établissements scolaires, centres socio-culturels...) et une psychologue qui se déplace à la demande.



## QUELQUES CHIFFRES EN 2021

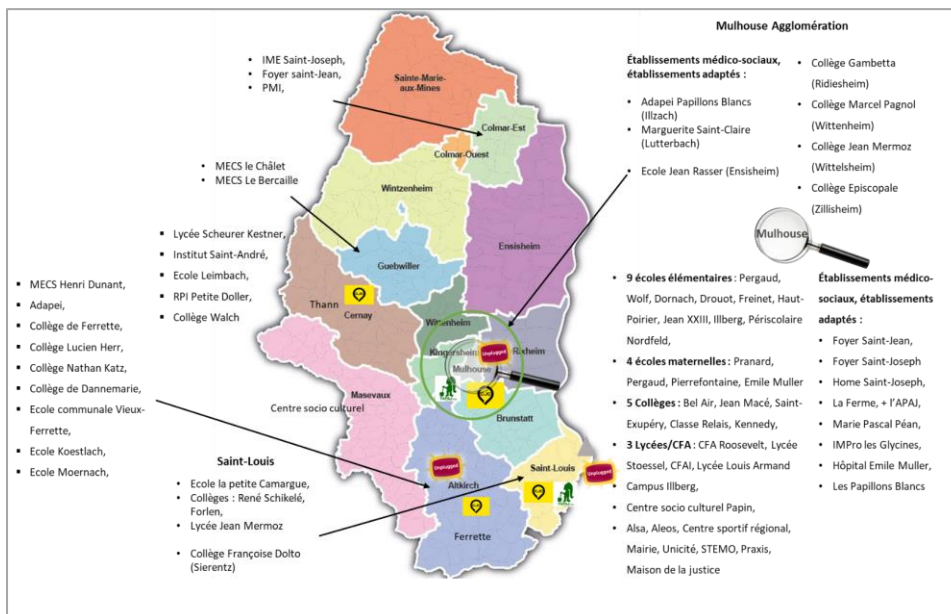


PÔLE JEUNES

### MISSIONS

- ✓ Mener des actions **d'information**, de **sensibilisation** et de **développement des CPS** (Compétences psycho-sociales) auprès des enfants et des jeunes
- ✓ **Former et accompagner les professionnels**
- ✓ **Soutenir et renforcer les habiletés parentales.**

### LES LIEUX D'INTERVENTIONS



Intervention prévention dans un collège

L'équipe propose des actions collectives à destination des enfants, des adolescents, des adultes (parents, enseignants, professionnels) avec une approche participative :

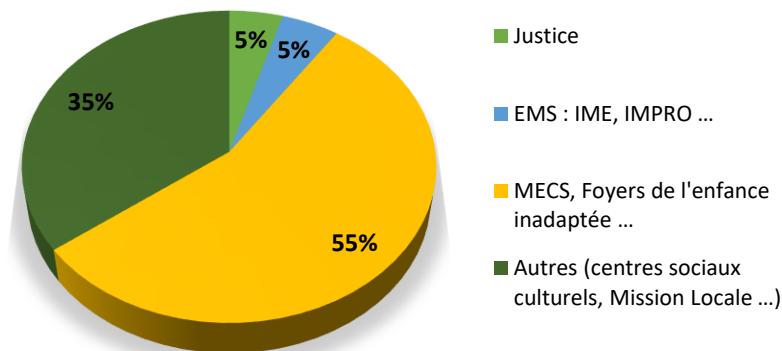
- ➡ en milieu scolaire
- ➡ en centre socio-culturel
- ➡ en centre de formation
- ➡ dans les établissements de la Protection de l'Enfance
- ➡ en milieu carcéral
- ➡ en entreprise
- ➡ dans les collectivités
- ➡ lors de manifestations festives.

## QUELQUES CHIFFRES EN 2021

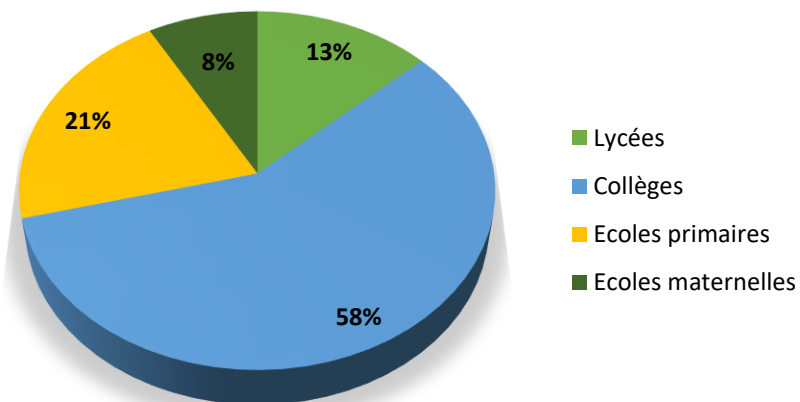
### ACTIONS COLLECTIVES 2021

- ✓ Nombre d'interventions : 327
- ✓ Nombre de jeunes rencontrés : 4 642
- ✓ Nombre d'établissements : 46
- ✓ Nombre de parents : 120
- ✓ Nombre de professionnels : 729

### Répartition des 284 jeunes rencontrés dans d'autres espaces



### Répartition des 4 358 jeunes rencontrés dans les établissements scolaires



### FORMATIONS DES PROFESSIONNELS

- ✓ Compétences psycho-sociales : 46 professionnels de 7 structures
- ✓ Tabacologie en partenariat avec la Ligue : 16 professionnels ambassadeurs du « Mois sans tabac »
- ✓ Conduites addictives et RPIB (repérage précoce et intervention brève) : 21 professionnels du STEMO
- ✓ Conséquences d'utilisation non contrôlée des outils numériques : 12 internes de pédiatrie du GHRMSA.



**Dispositif TAPAJ : au service des jeunes, des entreprises et des collectivités**

Un programme d'insertion spécifique permettant aux **jeunes** en difficulté d'être rémunérés en fin de journée, pour une **activité professionnelle** qui ne nécessite pas de qualification ou d'expérience professionnelle particulière.



*Chantier Tapaj « voierie »*

**Comment fonctionne TAPAJ ?****Au plan juridique TAPAJ s'appuie sur le partenariat entre :**

- ✓ Le Cap structure médico-sociale qui encadre les jeunes.
- ✓ Une association intermédiaire qui est l'employeur juridique des jeunes.
- ✓ Les entreprises ou collectivités sollicitant les services de Tapaj.

**Au plan opérationnel :**

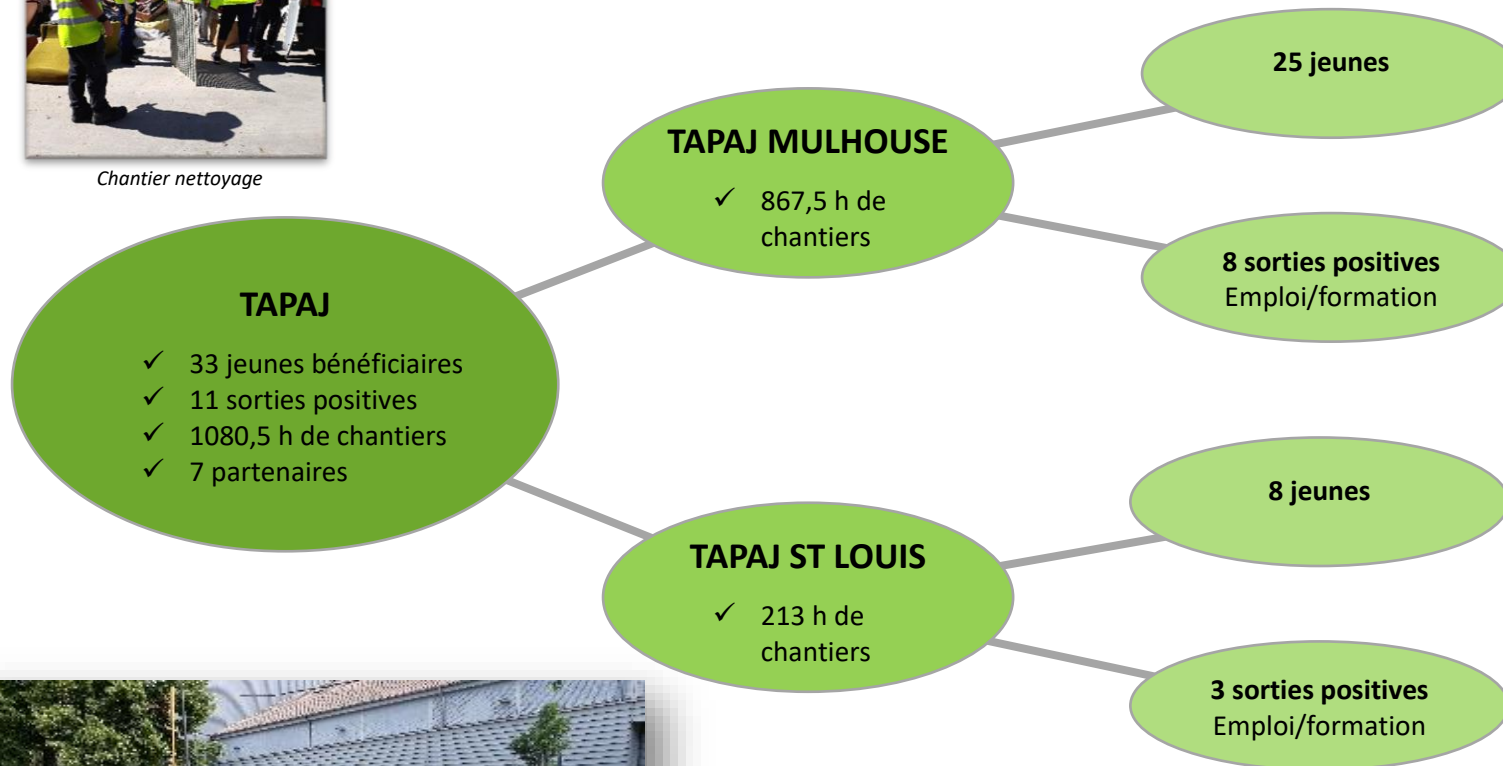
- ✓ Vous avez un interlocuteur au Cap qui gère la mission (sélectionne les jeunes, assure toute la logistique liée au chantier ...).
- ✓ Vous recevez une facture correspondant à la prestation (aux heures de travail).



## QUELQUES CHIFFRES EN 2021



Chantier nettoyage



Chantier désherbage



Chantier désherbage



## Tous nos remerciements à nos financeurs !



**ASSOCIATION LE CAP**

4 rue Schlumberger  
68200 MULHOUSE

Siège :

☎ 03 89 33 17 97

@ association@le-cap.org

**CSAPA DE MULHOUSE**

4 rue Schlumberger  
68200 MULHOUSE

☎ 03 89 33 17 99

@ mulhouse@le-cap.org

**CSAPA D'ALTKIRCH**

Av. du 8<sup>e</sup> Régiment des Hussards  
Quartier Plessier Bât. 1 - 1<sup>er</sup> étage  
68130 ALTKIRCH

☎ 03 89 40 67 01

@ altkirch@le-cap.org

**CSAPA DE ST LOUIS**

20 rue du Ballon  
68300 ST LOUIS

☎ 03 89 70 14 14

@ stlouis@le-cap.org

**CSAPA DE THANN**

7 rue St Thiébaut  
68800 THANN

☎ 03 89 37 20 31

@ thann@le-cap.org

**PÔLE JEUNES**

4 rue Schlumberger  
68200 MULHOUSE

☎ 03 89 33 17 94

@ polejeunes@le-cap.org

**UNITE DE LIAISON****SANTE JUSTICE**

4 rue Schlumberger  
68200 MULHOUSE

☎ 06 25 32 33 90

@ sante-justice@le-cap.org

[www.le-cap.org](http://www.le-cap.org)

 Association Le Cap  @cap-able.68



PRÉVENTION ET  
SOINS EN ADDICTOLOGIE